

УТВЕРЖДАЮ:

Председатель Комитета по лесному
хозяйству Республики Дагестан

_____ должность
В.М. Абдулхамидов
_____ фамилия, имя и отчество (при наличии)
25.11.2024
_____ дата

Акт

лесопатологического обследования № 12/3/5/2024

лесных насаждений _____ *Махачкалинское* _____ (лесничество)
Республика Дагестан _____ (субъект Российской Федерации)

Способ лесопатологического обследования: 1. Визуальный
2. Инструментальный

Место проведения:

Участковое лесничество	Урочище (дача)	Квартал	Выдел	Площадь выдела, га	Лесопатологический выдел	Площадь лесопатологического выдела, га
Кумтуркалинское	-	25	5	8,4	-	-

Лесопатологическое обследование проведено на общей площади 8,4 га.

Кадастровый номер участка: _____
(для участков, предоставленных в постоянное (бессрочное) пользование, аренду)

Документ о праве пользования: _____
(тип документа о праве пользования, дата, номер, вид разрешенного использования)

2. Инструментальное (детальное) обследование лесных насаждений.

2.1 . Лесничество Махачкалинское
Участковое лесничество Кумтуркалинское
Урочище (дача) - Квартал 25 Выдел 5
Лесопатологический выдел -

Наличие ограничений или особенностей участка, влияющих на назначение СОМ:

имеется угроза увеличения пожарной опасности в лесах;

(отметка о наличии ООПТ, ОЗУ, водоохранной зоны, радиоактивного загрязнения лесов, угрозы возникновения очагов вредных организмов или пожарной опасности в лесах)

2.2. Фактическая таксационная характеристика лесного насаждения
не соответствует таксационному описанию.

Причины несоответствия:

давность лесоустройства 10 и более лет.

Ведомость лесных участков с выявленными несоответствиями таксационным описаниям приведена в приложении 1 к данному Акту.

2.3. Состояние насаждений:

устойчивое (СКС <1,50)
с нарушенной устойчивостью (СКС ≥1,51-≤4,50)
с утраченной устойчивостью (СКС ≥4,51)

2.4. Средневзвешенная категория состояния 2,85

Причины ослабления, повреждения насаждения:

повреждение (заселено или отработано) стволовыми вредителями (код 300); воздействия сильных ветров прошлых лет, повлекшие наклон более 10°, изгиб или вывал деревьев (код 821); воздействия шквалистых и ураганных ветров прошлых лет, повлекшие слом стволов деревьев (код 822). Данные причины определены по следующим признакам: отработано стволовыми вредителями >1/2 окр. ств. под кроной; обрыв корней (вывал) прошлых лет; слом ствола под кроной прошлых лет.

2.5. Выборке подлежит 46,3 % деревьев по запасу, в том числе:

без признаков ослабления 0 %, Причины назначения: _____
 ослабленных 0 %, Причины назначения: _____
 сильно ослабленных 0 %, Причины назначения: _____
 усыхающих 0 %, Причины назначения: _____
 свежего сухостоя 0 %, _____
 свежего ветровала 0 %, _____
 свежего бурелома 0 %, _____
 старого сухостоя 0,3 %, _____
 старого ветровала 36 %, _____
 старого бурелома 10 %, _____

2.6. Полнота лесного насаждения после уборки деревьев, подлежащих рубке, составит: 0,3.

Критическая полнота для данной категории лесных насаждений и преобладающей породы составляет: не лимитируется

ЗАКЛЮЧЕНИЕ к инструментальному обследованию участка.

С целью предотвращения негативных процессов, снижения ущерба от их воздействия назначено: проведение УНД на площади 8,4 га.

Участковое лесничество	Урочище (дача)	Квартал	Выдел	Площадь выдела, га	Лесопатологический выдел	Площадь лесопатологического выдела	Вид мероприятия	Площадь мероприятия, га	Породы	Доля выбираемой древесины по запасу, %	Рекомендуемый срок проведения мероприятия
1	2	3	4	5	6	7	8	9	10	11	12
Кумтуркалинское	,	25	5	8,4	-	-	УНД	8,4	А	46,1	до 2026 года
									В	100	
									ИТОГО ПО НАСАЖДЕНИЮ	46,3	

В квартале 25 выделе 5 площадью 8,4 га, СКС составляет 2,85-насаждение сильно ослабленное. В том числе по породам: Акация-2,84, Вяз-5,0. Назначается УНД.

Ведомость временной пробной площади и абрис участка прилагаются (приложение 2 и 3 к Акту).

РЕКОМЕНДАЦИИ по проведению мероприятий, не относящихся к мероприятиям по предупреждению распространения вредных организмов нет.

Дата проведения ЛПО: 18.11.2024 года

Дата составления документа: 11.12.2024 года

: 24.12.2024

Исполнитель работ по проведению лесопатологического обследования

Фамилия, имя и отчество (при наличии) Меликов К.З.

Организация филиал ФБУ "Рослесозащита" - "ЦЗЛ Республики Дагестан"

Должность Инженер-лесопатолог

Подпись _____

Телефон 8(8722)51-76-74

**Ведомость
лесных участков с выявленными несоответствиями таксационным описаниям**

Субъект Российской Федерации: Республика Дагестан Лесничество (лесопарк): Махачкалинское
 Участковое лесничество: Кумтуркалинское Урочище (лесная дача): -

1	2	3	4	5	6	7	8	9	10	Таксационная характеристика									Заложено пробных площадей	
										11	12	13	14	15	16	17	18	19	20	21
2005	25	5	8,4	Защитные	Леса, расположенные в пустынных, полупустынных, лесостепных, лесотундровых зонах, степях, горах	нет	ТО		9A1A+ABP+VM	Акация	47	18	22	ВЛДЧП	0,5	1	110			
						Ф		-	10A+B	Акация	66	18	22	ВЛДЧП	0,5		100		0,05	

Условные обозначения

ТО - таксационные описания

Ф - фактическая характеристика лесного насаждения

Исполнитель работ по проведению лесопатологического обследования:

Фамилия, имя и отчество (при наличии)

Меликов К.З.

Подпись



ВЕДОМОСТЬ ПЕРЕЧЕТА ДЕРЕВЬЕВ

Итоговая ведомость по насаждению. СКС насаждения: 2,85.

Ступени толщины см	Количество деревьев по категориям состояния, шт.																Всего	
	1		2		3		4		5		5 (а,б,в)			5 (г,д,е)			шт./ куб.м.	в т.ч. подлежит рубке, %
	Н	З	Н	З	Н	З	Н	З	Н	З	Н	З	О	Н	З	О		
1	2	3	4	5	6	7	8	9	10	11	12	13	14	15	16	17	18	19
8	2															1	3/ 0,09	0,6
12	4															4	8/ 0,64	2,3
16	8															8	16/ 2,72	4,6
20	24															21	45/ 13,5	12,1
24	31															28	59/ 27,73	16,2
28	16															14	30/ 20,4	8,1
32	5															4	9/ 8,55	2,3
36	2															1	3/ 3,72	0,6
-																	0/ 0	
-																	0/ 0	
итого, шт	92															81	173	46,8
итого, куб.м.	41,6															35,7	77,3	46,3
итого, куб.%	53,7															46,3	100	46,3

Порода1: А. СКС породы: 2,84.

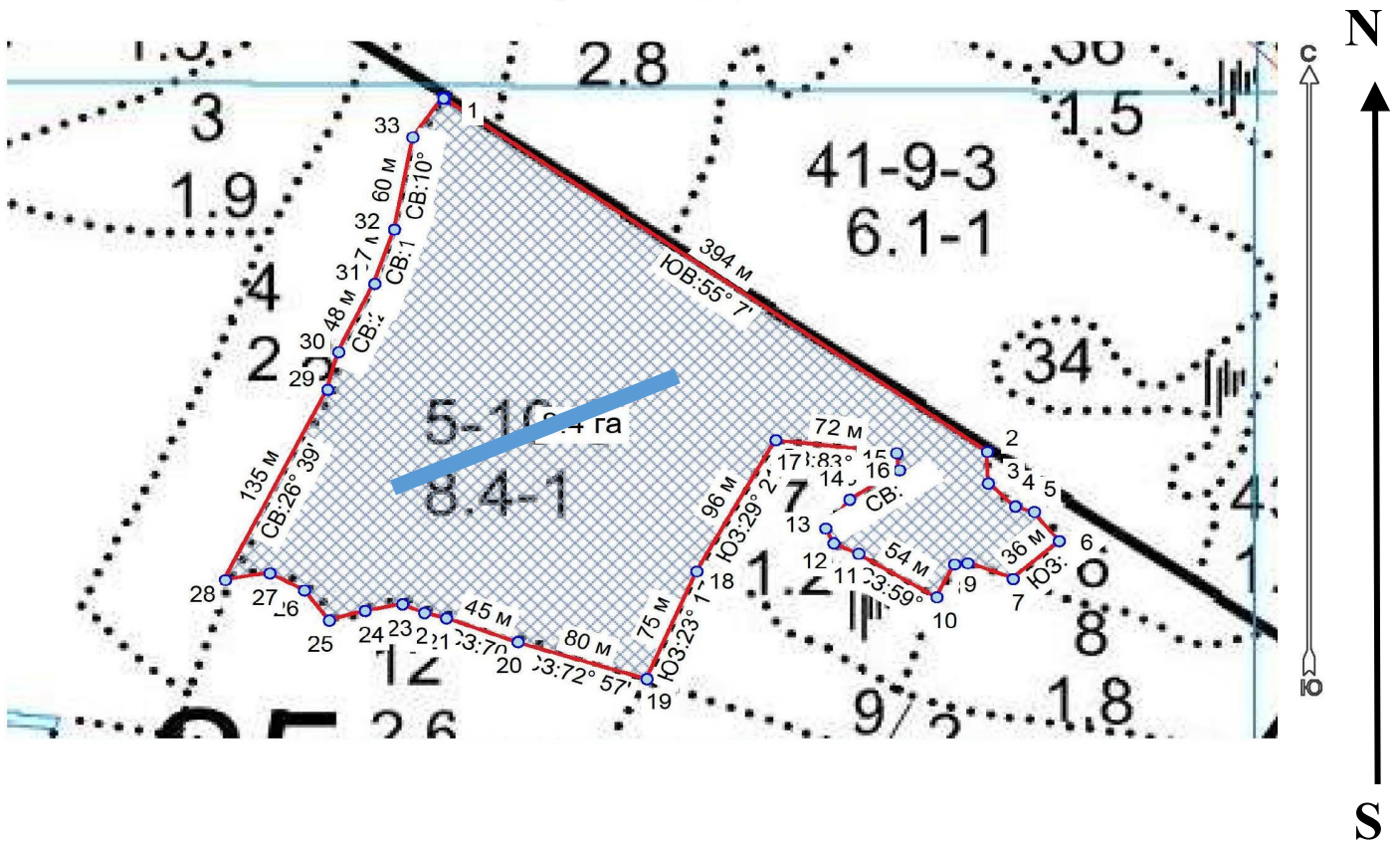
Ступени толщины см	Количество деревьев по категориям состояния, шт.																Всего	
	1		2		3		4		5		5 (а,б,в)			5 (г,д,е)			шт./ куб.м.	в т.ч. подлежит рубке, %
	Н	З	Н	З	Н	З	Н	З	Н	З	Н	З	О	Н	З	О		
1	2	3	4	5	6	7	8	9	10	11	12	13	14	15	16	17	18	19
8	2															1	3/ 0,09	0,6
12	4															4	8/ 0,64	2,3
16	8															7	15/ 2,55	4,1
20	24															21	45/ 13,5	12,2
24	31															28	59/ 27,73	16,3
28	16															14	30/ 20,4	8,1
32	5															4	9/ 8,55	2,3
36	2															1	3/ 3,72	0,6
-																	0/ 0	
-																	0/ 0	
итого, шт	92															80	172	46,5
итого, куб.м.	41,6															35,5	77,1	46,1
итого, куб.%	53,9															46,1	100	46,1

Порода2: В. СКС породы: 5.

Ступени толщины см	Количество деревьев по категориям состояния, шт.																Всего	
	1		2		3		4		5		5 (а,б,в)			5 (г,д,е)			шт./ куб.м.	в т.ч. подлежит рубке, %
	Н	З	Н	З	Н	З	Н	З	Н	З	Н	З	О	Н	З	О		
1	2	3	4	5	6	7	8	9	10	11	12	13	14	15	16	17	18	19
16																1	1/ 0,17	100
-																	0/ 0	
-																	0/ 0	
-																	0/ 0	
-																	0/ 0	
-																	0/ 0	
-																	0/ 0	
-																	0/ 0	
-																	0/ 0	
итого, шт																1	1	100,0
итого, куб.м.																0,2	0,2	100,0
итого, куб.%																100	100	100

Абрис участка леса

Масштаб 1:5000



Условные обозначения:		граница мероприятия		ленты перечета
-----------------------	--	---------------------	--	----------------

№ квартала	№ выдела	№ ЛП выдела	Размеры ленты (круговой площадки) перечета				Координаты ПП			
			№ ленты	Длина, м	Ширина, м	Радиус, м			Площадь, га	
25	5	-	1	250	30	-	0,75	43.298447°	47.001476°	
									43.300422°	47.003002°

Пространственное размещение лесопатологических выделов

Номера точек	Координаты	Длина, м
1->1		



Исполнитель работ по проведению лесопатологического обследования:

Фамилия, имя и отчество (при наличии)

Меликов К.З.

Подпись

Дата составления документа:

11.12.2024 года.

: 24.12.2024



Описание объекта: Махачкалинское, Кумторкалинское, кв. 25, в. 5

Широта: 43.297775°

Долгота: 47.001386°

ВНУМ: -5 м.

Дата съемки: 18.11.2024 10:16:29